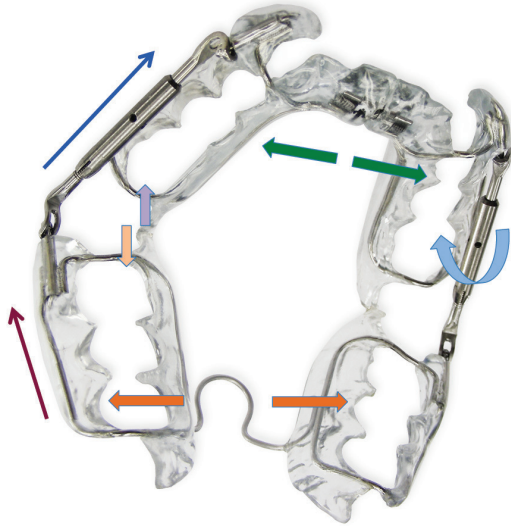


## L'APPAREIL AMOVIBLE FONCTIONNEL

PUL : PROPULSEUR UNIVERSEL LIGHT "HARMONISEUR 4 D"

**But**

Corriger le décalage et harmoniser les maxillaires supérieurs et inférieurs dans le sens sagittal, transversal et vertical.



C'est un appareil multi-fonctions, discret et presque invisible. L'adaptation est rapide. Il va te gêner les premiers jours pour parler et avaler la salive, ensuite tu vas t'habituer.

**Port de l'appareil**

- Porte-le toute la journée et la nuit
- Les 2 premiers jours, tu peux porter ton appareil après l'école et la nuit. Quant tu seras habitué, tu le porteras aussi à l'école. Plus tu le porteras, plus la correction sera rapide.
- Ote-le pour manger et pour te brosser les dents
- Enlève-le aussi si tu joues d'un instrument à vent (flûte, trompette...), et si tu pratiques un sport où tu risques de le perdre (natation, judo, rugby...)

Remarque : c'est un appareil mobile, il est normal qu'il ne tienne pas bien sur les dents, et qu'il se décroche si tu ouvres grand la bouche. Ta langue doit le maintenir au palais (rééducation linguale et harmonisation fonctionnelle).

Important : pour ne pas perdre ton appareil, quand tu l'enlèves, ne le mets pas dans un mouchoir ou dans un «sopalin», il risque d'être jeté à la poubelle. Met-le dans sa boîte. Si tu manges à la cantine, pense à le retirer avant d'y aller et met-le dans sa boîte, que tu rangeras dans ton sac. Ainsi, tu ne risques pas de l'oublier à la cantine.

Pour éviter la blessure, vérifie la bonne position de la tige inférieure (arrondi vers le bas) avant de porter ton appareil.

**Activation de l'appareil**

- S'il y a un écarteur tourne l'écarteur dans le sens de la flèche selon l'indication de ton praticien.
- S'il y a un élastique change-le 1 fois par jour.

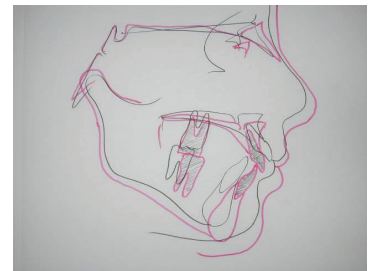
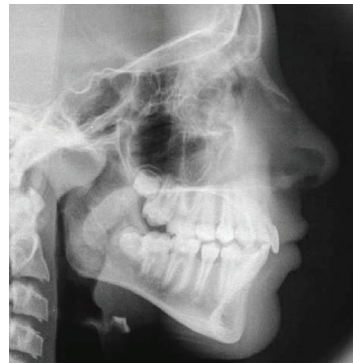


## L'APPAREIL AMOVIBLE FONCTIONNEL

PUL : PROPULSEUR UNIVERSEL LIGHT "HARMONISEUR 4 D"



**Retrognathie mandibulaire**



**Amélioration esthétique par la stimulation de la croissance mandibulaire**

### **Nettoyage**

- A chaque fois que tu broses tes dents, brosse aussi ton appareil
- Tu peux utiliser des produits nettoyants

### **Précautions**

- En cas de blessure des joues glisse une compresse roulée entre ta joue et le système métallique, la nuit
- Attention au chien !!! Ne pose pas ton appareil à sa portée, il pourrait le mordre et le casser